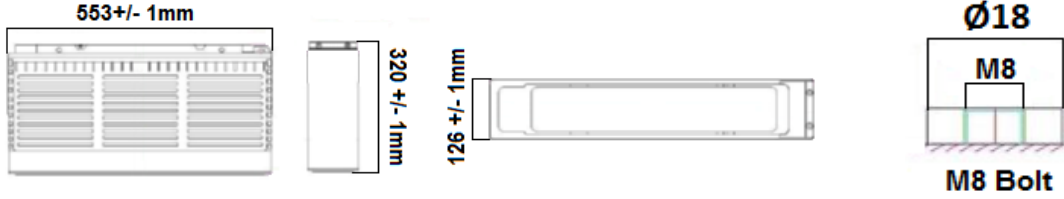


- ✘ Uzun Süreli Stoklanabilir, Yüksek Performans, Tamamen Bakımsız
- ✘ İstikrarlı Kalite ve Yüksek Güvenilirlik Performansı
- ✘ Özel Izgara Alaşımı ve İleri Teknoloji ile Üretim Tekniği
- ✘ 12+ Yıl Ömür Beklentisi
- ✘ Termal Yapışma ile Mükemmel Sızdırmazlık Dayanımı
- ✘ %99 Rekombinasyon Kabiliyeti
- ✘ %100 Kalite Kontrol Onaylı M18 Valf Kullanımı
- ✘ Üstün AGM (Absorbed Glass Matt) Teknolojisi
- ✘ UL94'e Uygun ABS-FR Malzeme Kullanımı
- ✘ 23" 48VDC Kabin Standartlarına Uygun Akü Dizaynı
- ✘ TS EN 60896-21/22 Standartlarına Uygun Üretim



Uygulama Alanları

- ✘ Telekomünikasyon
- ✘ Kesintisiz Güç Kaynakları
- ✘ Elektrikli Güç Sistemleri
- ✘ Acil Aydınlatma
- ✘ Alarm ve Güvenlik
- ✘ İletişim Güç Kaynakları
- ✘ DC Güç Kaynakları
- ✘ Otomatik Kontrol



Akü Modeli	YGY12-190 FT			
Nominal Voltaj	12V			
Nominal Kapasite	190Ah @ 10 HR 1.8V/Cell @ 20°C			
	187,2Ah @ 8 HR 1.75V/Cell @ 20°C			
	153,3Ah @ 3 HR 1.7V/Cell @ 20°C			
	131,8Ah @ 1 HR 1.6V/Cell @ 20°C			
Ölçüler (mm)	Uzunluk	Genişlik	Yükseklik	Toplam Yükseklik
	553	126	320	320
Ağırlık (Kg)	58,5 ± %5			
İç Direnç TS EN 60896-21	Max. 3,8 mΩ @ 25°C			
Self Deşarj	Max %3Ah/Ay @ 25°C			
Stok Ömrü	6 Ay @ 25°C Bekleme Sonrası Şarj Gerektirir.			
Çalışma Sıcaklığı	Deşarj	-40°C/+71°C		
	Şarj	-23°C/+60°C (Sıcaklığa Göre Şarj Dengelenmelidir)		
	Normal	-40°C/+71°C		

YİĞİT AKÜ A.Ş.

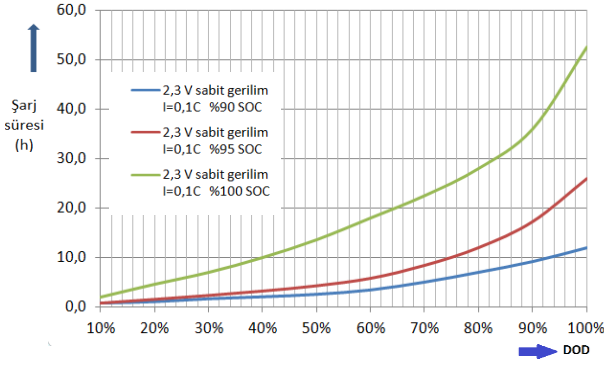
Organize Sanayi Bölgesi Türkmenistan Cad. No: 27 Sincan/ANKARA TURKEY

Tel: +90 312 267 46 39 - Fax: +90 312 267 08 61 / 267 40 00

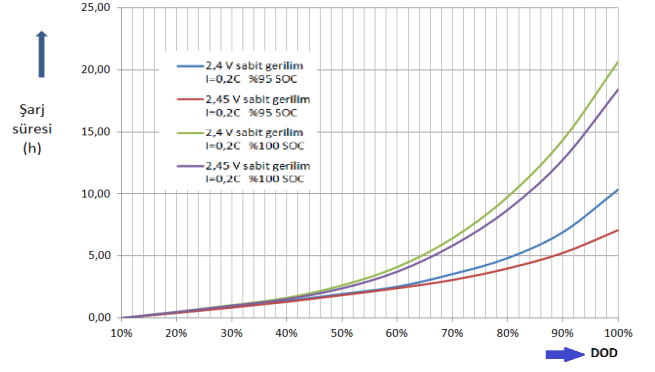
endustriyel@yigitaku.com

www.yigitaku.com.tr

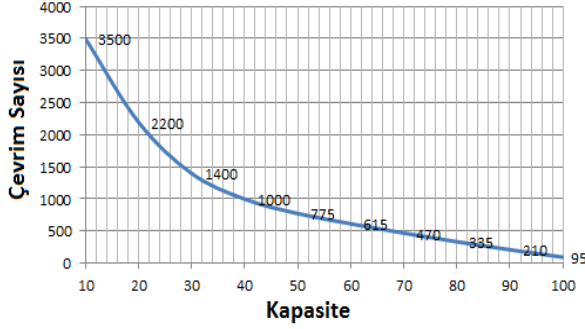
Yüzdürme Voltajı - Şarj Süresi Grafiği



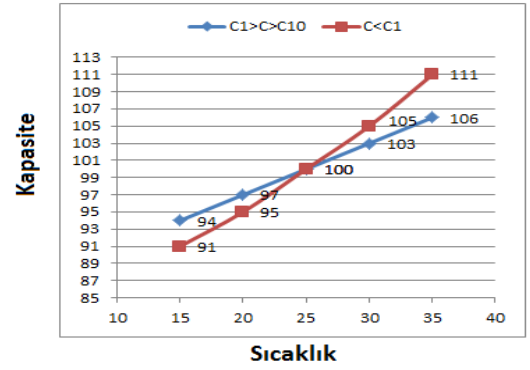
Cycle Voltajı - Şarj Süresi Grafiği



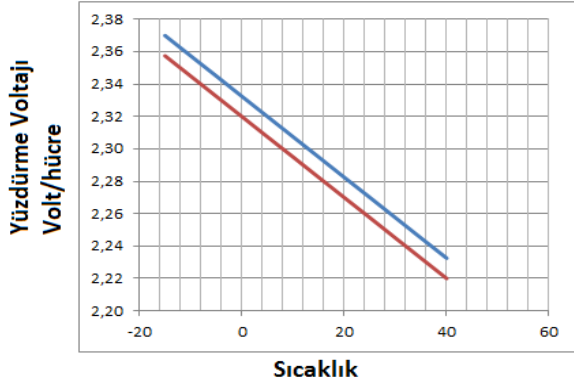
Kapasite - Çevrim Sayısı Grafiği



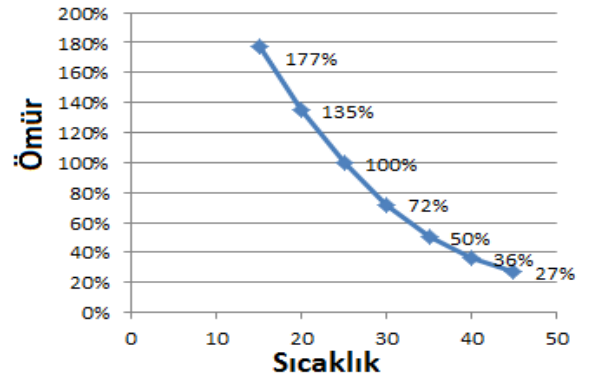
Sıcaklık - Kapasite İlişkisi



Yüzdürme Voltajı - Sıcaklık Kompanzasyon Grafiği



Sıcaklık - Ömür Grafiği



Sabit Akım Deşarj tablosu (Ah)@20 °C

	15dk	20dk	30dk	1s	2s	3s	4s	5s	6s	7s	8s	10s	20s
1,60 V/Hücre	342,2	291,1	220,5	131,8	72,4	51,7	41,3	34,5	29,9	26,6	23,7	19,5	10,4
1,65 V/Hücre	329,5	282,3	215,5	129,3	71,6	51,5	41,1	34,5	29,8	26,5	23,7	19,4	10,4
1,70 V/Hücre	318,1	271,9	209,1	128,0	70,6	51,1	40,7	34,3	29,7	26,4	23,6	19,4	10,4
1,75 V/Hücre	299,1	256,7	199,0	123,7	69,5	50,3	40,3	34,1	29,5	26,1	23,4	19,3	10,3
1,80 V/Hücre	270,0	236,6	186,3	118,8	67,2	49,4	39,5	33,6	29,2	25,9	23,2	19,0	10,3
1,85 V/Hücre	233,2	210,7	168,6	108,2	62,5	45,5	37,0	31,2	27,0	24,0	21,4	17,5	9,3