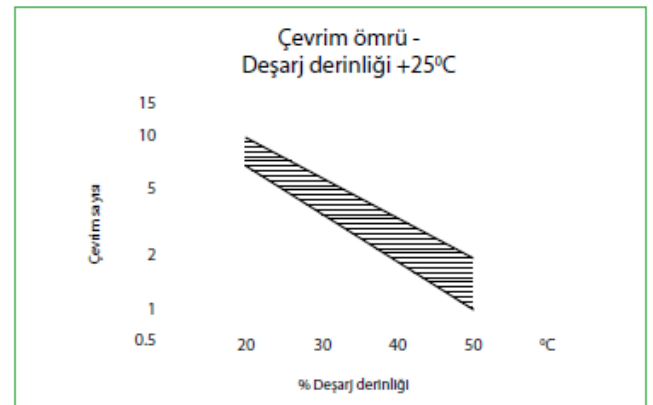
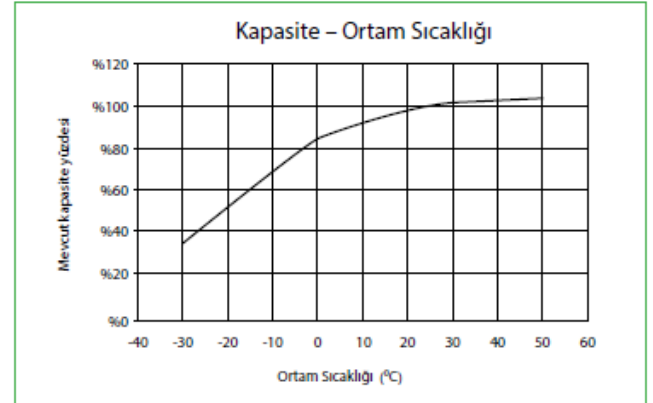
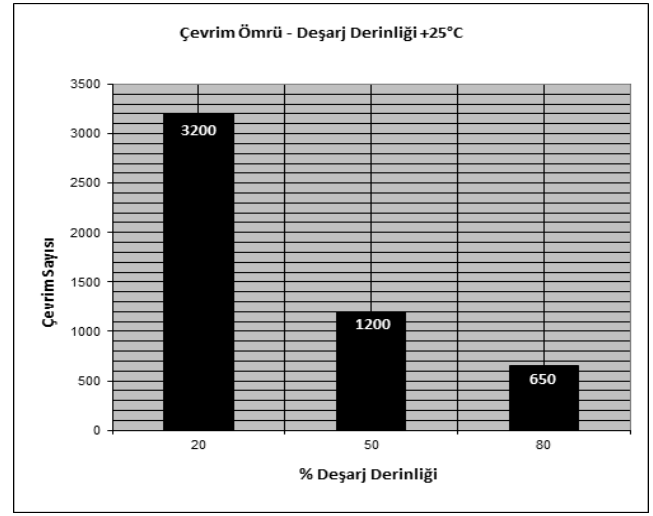


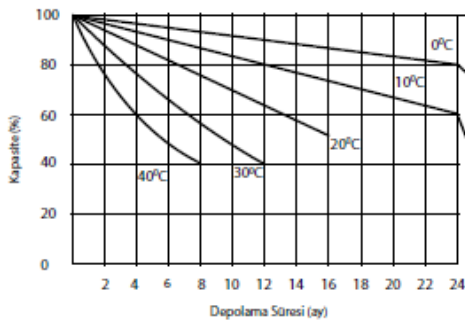
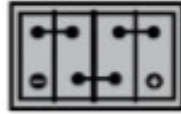
Kod	YGE8-145
Dizayn Numarası	29452001E
Nominal Kapasite (Ah)	145
Kutu Tipi / Hücre Sayısı	GU / 4
Voltaj (V)	8
Elektrolit Tipi	Jel
Ağırlık (kg) (+ - %5)	33,9
Boyutlar (mm) U / G / Y (H1-H2)	265/181/253-276 [+5/-1mm]
Terminal Tipi	Yuvarlak (DIN 72311-4) + M8 Opsiyonel
Float Voltajı	9 VDC @25°C
Cycle Voltajı	9,8 VDC @25°C
Önerilen Şarj Etme Akım Limiti (Ah)	14,5
Deşarj Kesme Voltajı 100% Deşarj Derinliği D.O.D.	1,75 VDC @ (A) ≤0,2 C
Kapasite C20 (Ah)	145,0
Kapasite C10 (Ah)	134,2
Kapasite C5 (Ah)	125,2
Kapasite C3 (Ah)	113,5
Kendi Kendine Deşarj	Ayda %2'den az @25°C
Depolama Süresi	6 ay @25°C. Kullanımdan önce şarj edilmesi tavsiye edilir.
Çevrim Ömrü DOD %80	650
Çevrim Ömrü DOD %50	1200
Çevrim Ömrü DOD%20	3200



Terminal Tip A  
DIN 72311-4 Yuvarlak Tip

Terminal Tip S  
(M-8 Opsiyonel)

Yerleşim (0)



İlave şarj gerekli (%100 kapasite gerekli ise kullanımdan önce ilave şarj uygulayınız)

Kullanımdan önce ilave şarj gerekli. Bu ilave şarj kapasitenin yerine gelmesine yardımcı olacak olup, mümkün olduğunca erken yapılmalıdır.

İlave şarj, kapasitenin yerine gelmesinde sıklıkla başarısız olabilir. Akü, bu duruma gelecek kadar asla bırakılmamalıdır.







**Yiğit Akü A.Ş.**

Organize Sanayi Bölgesi Oğuz Caddesi No: 2 Sincan / Ankara - TURKEY

Tel : +90 312 267 02 80 - Fax: +90 312 267 08 61 - 267 40 00

[endustriyel@yigitaku.com](mailto:endustriyel@yigitaku.com)

[www.yigitaku.com](http://www.yigitaku.com)