

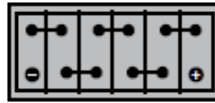


| Kod | YGE12-60 |
|---|---|
| Dizayn Numarası | 25602160E |
| Nominal Kapasite (Ah) | 60 |
| Kutu Tipi / Hücre Sayısı | L3 / 6 |
| Voltaj (V) | 12 |
| Elektrolit Tipi | Jel |
| Ağırlık (kg) (+ - %5) | 20,7 |
| Boyutlar (mm) U / G / Y (H1-H2) | 276/174/167-190 [+5/-1mm] |
| Terminal Tipi | Yuvarlak (DIN 72311-4) + M8 Opsiyonel |
| Float Voltajı | 13,6 - 13,8 VDC @25 ⁰ C |
| Cycle Voltajı | 14,25 - 14,6 VDC @25 ⁰ C |
| Önerilen Şarj Etme Akım Limiti (Ah) | 6 |
| Deşarj Kesme Voltajı 100% Deşarj Derinliği D.O.D. | 1,75 VDC @ (A) <=0,2 C |
| Kapasite C20 (Ah) | 60,0 |
| Kapasite C10 (Ah) | 56,8 |
| Kapasite C5 (Ah) | 52,3 |
| Kapasite C3 (Ah) | 48,9 |
| Kendi Kendine Deşarj | Ayda %2'den az @25 ⁰ C |
| Depolama Süresi | 6 ay @25 ⁰ C. Kullanımdan önce şarj edilmesi tavsiye edilir. |
| Çevrim Ömrü DOD %80 | 650 |
| Çevrim Ömrü DOD %50 | 1200 |
| Çevrim Ömrü DOD%20 | 3200 |
| İç Direnç [miliohm] | 8,7 @25 ⁰ C |
| Kısa Devre Akımı (Amper) | 1546 |

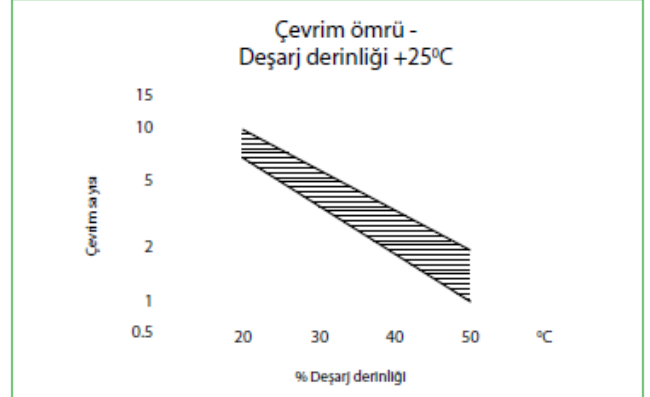
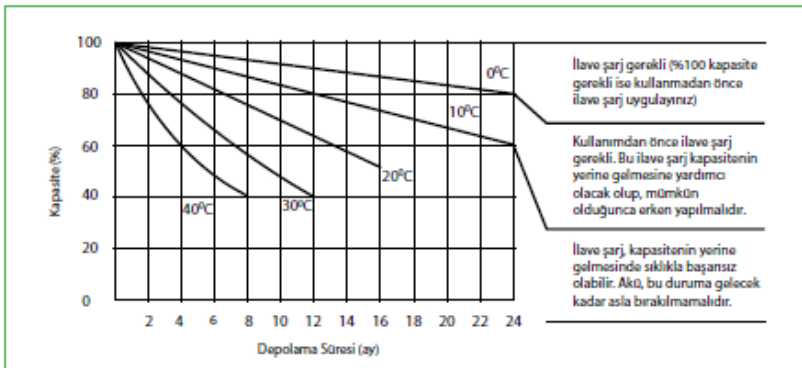
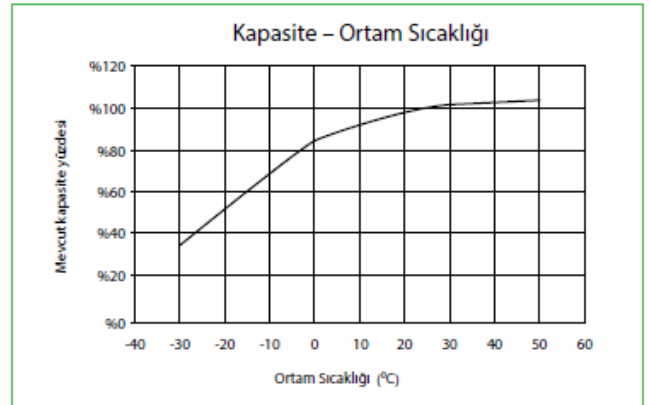
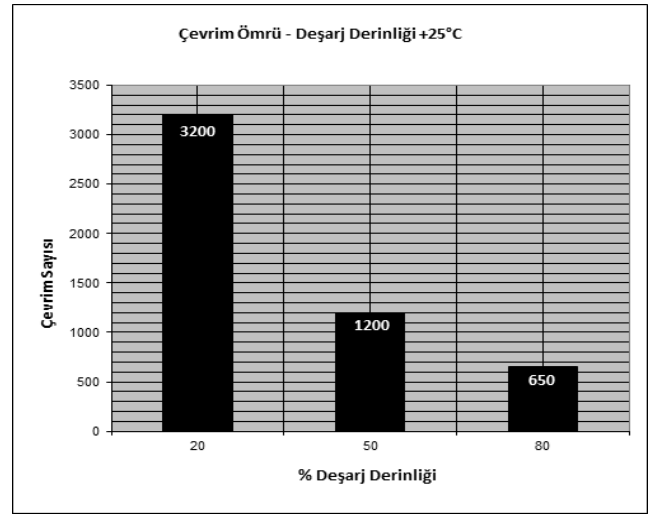


Terminal Tip A
DIN 72311-4 Yuvarlak Tip

Yerleşim (0)



Terminal Tip S
(M-8 Opsiyonel)





Yiğit Akü A.Ş.

Organize Sanayi Bölgesi Oğuz Caddesi No: 2 Sincan / Ankara - TURKEY

Tel : +90 312 267 02 80 - Fax: +90 312 267 08 61 - 267 40 00

endustriyel@yigitaku.com

www.yigitaku.com