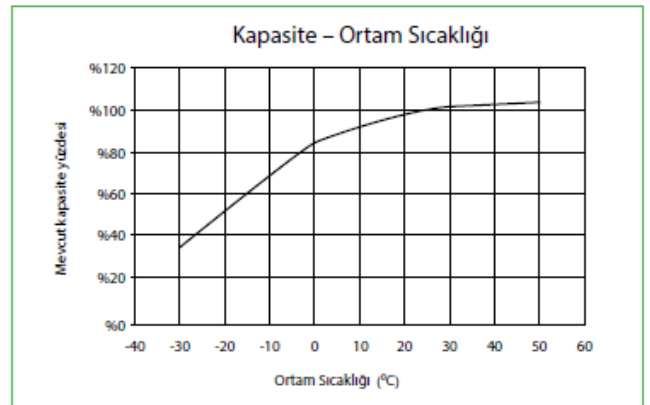
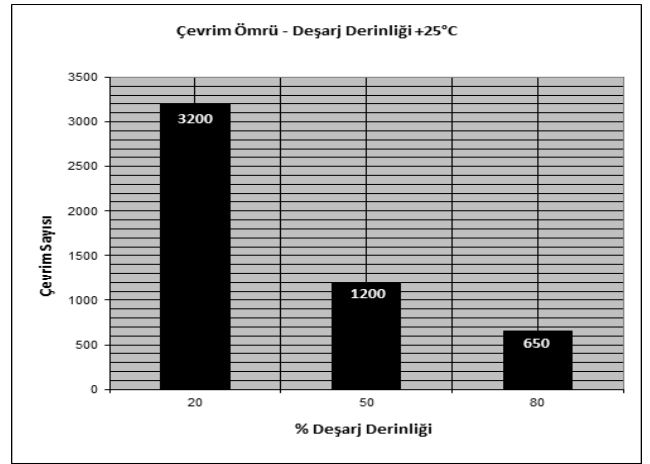
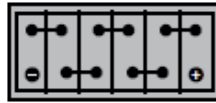


Kod	YGE12-50
Dizayn Numarası	25502106E
Nominal Kapasite (Ah)	50
Kutu Tipi / Hücre Sayısı	L2 / 6
Voltaj (V)	12
Elektrolit Tipi	Jel
Ağırlık (kg) (+ - %5)	18,4
Boyutlar (mm) U / G / Y (H1-H2)	242/174/167-190 [+5/-1mm]
Terminal Tipi	Yuvarlak (DIN 72311-4) + M8 Opsiyonel
Float Voltajı	13,6 - 13,8 VDC @25 <sup>0</sup> C
Cycle Voltajı	14,25 - 14,6 VDC @25 <sup>0</sup> C
Önerilen Şarj Etme Akım Limiti (Ah)	5
Deşarj Kesme Voltajı 100% Deşarj Derinliği D.O.D.	1,75 VDC @ (A) <=0,2 C
Kapasite C20 (Ah)	50,0
Kapasite C10 (Ah)	46,4
Kapasite C5 (Ah)	41,8
Kapasite C3 (Ah)	39,3
Kendi Kendine Deşarj	Ayda %2'den az @25 <sup>0</sup> C
Depolama Süresi	6 ay @25 <sup>0</sup> C. Kullanımdan önce şarj edilmesi tavsiye edilir.
Çevrim Ömrü DOD %80	650
Çevrim Ömrü DOD %50	1200
Çevrim Ömrü DOD%20	3200
İç Direnç [miliohm]	9,1 @25 <sup>0</sup> C
Kısa Devre Akımı (Amper)	1387

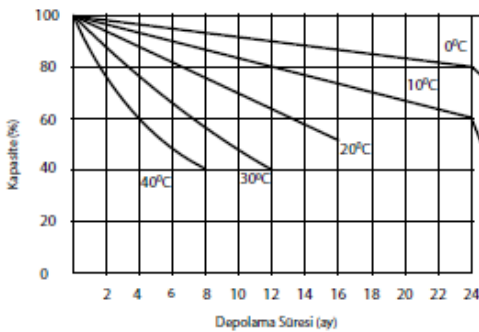


Terminal Tip A  
DIN 72311-4 Yuvarlak Tip

Yerleşim (0)



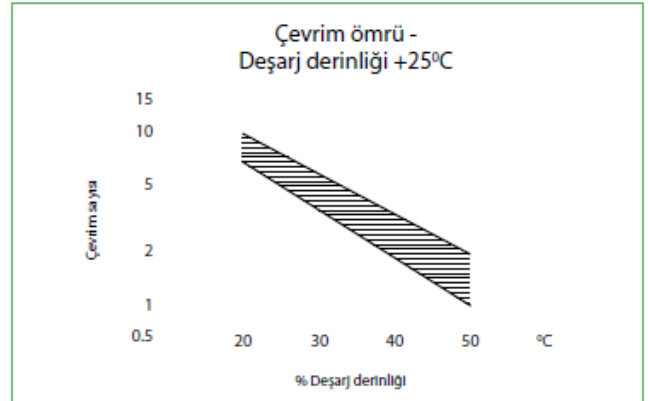
Terminal Tip S  
(M-8 Opsiyonel)



İlave şarj gerekli (%100 kapasite gerekli ise kullanmadan önce ilave şarj uygulayınız)

Kullanımdan önce ilave şarj gerekli. Bu ilave şarj kapasitenin yerine gelmesine yardımcı olacak olup, mümkün olduğunca erken yapılmalıdır.

İlave şarj, kapasitenin yerine gelmesinde sıklıkla başarısız olabilir. Aksi, bu duruma gelecek kadar asla bırakılmamalıdır.





**Yiğit Akü A.Ş.**

Organize Sanayi Bölgesi Oğuz Caddesi No: 2 Sincan / Ankara - TURKEY

Tel : +90 312 267 02 80 - Fax: +90 312 267 08 61 - 267 40 00

[endustriyel@yigitaku.com](mailto:endustriyel@yigitaku.com)

[www.yigitaku.com](http://www.yigitaku.com)