
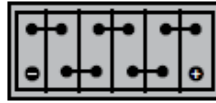





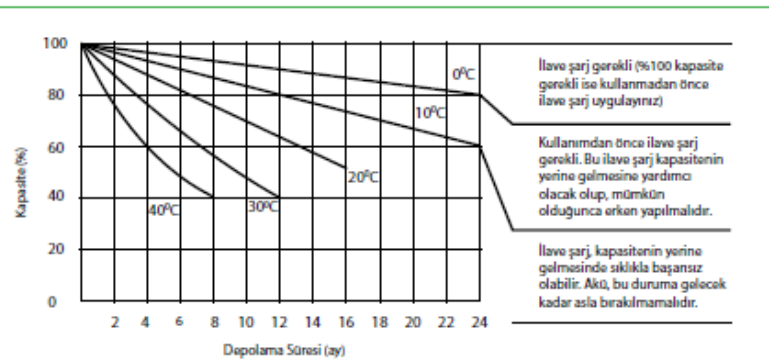
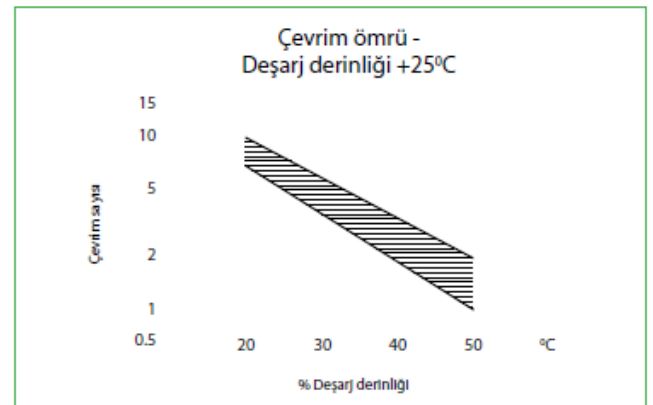
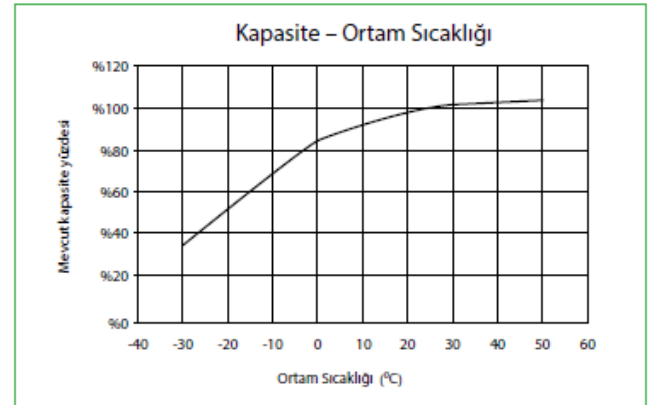
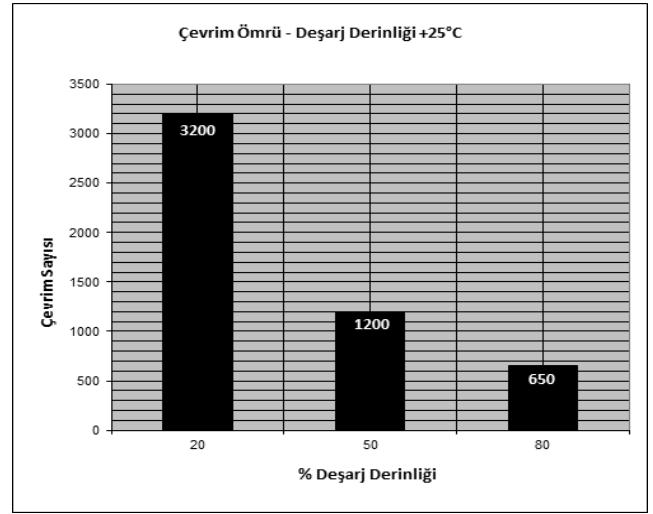
Kod	YGE12-100
Dizayn Numarası	26002108E
Nominal Kapasite (Ah)	100
Kutu Tipi / Hücre Sayısı	D2 / 6
Voltaj (V)	12
Elektrolit Tipi	Jel
Ağırlık (kg) (+ - %5)	35,5
Boyutlar (mm) U / G / Y (H1-H2)	355/174/210-232 [+5/-1mm]
Terminal Tipi	Yuvarlak (DIN 72311-4) + M8 Opsiyonel
Float Voltajı	13,6 - 13,8 VDC @25°C
Cycle Voltajı	14,25 - 14,6 VDC @25°C
Önerilen Şarj Etme Akım Limiti (Ah)	10
Deşarj Kesme Voltajı 100% Deşarj Derinliği D.O.D.	1,75 VDC @ (A) <=0,2 C
Kapasite C20 (Ah)	100,0
Kapasite C10 (Ah)	88,9
Kapasite C5 (Ah)	79,6
Kapasite C3 (Ah)	75,8
Kendi Kendine Deşarj	Ayda %2'den az @25°C
Depolama Süresi	6 ay @25°C. Kullanımdan önce şarj edilmesi tavsiye edilir.
Çevrim Ömrü DOD %80	650
Çevrim Ömrü DOD %50	1200
Çevrim Ömrü DOD%20	3200
İç Direnç [miliohm]	7,1 @25°C
Kısa Devre Akımı (Amper)	2235
Hücre Kesme Gerilimi (1.70V)	237.5 W/10dk
Kullanım Ömrü	10 Yıl

 Terminal Tip A  
DIN 72311-4 Yuvarlak Tip

Yerleşim (0)



 Terminal Tip S  
(M-8 Opsiyonel)





**Yiğit Akü A.Ş.**

Organize Sanayi Bölgesi Oğuz Caddesi No: 2 Sincan / Ankara - TURKEY

Tel : +90 312 267 02 80 - Fax: +90 312 267 08 61 - 267 40 00

[endustriyel@yigitaku.com](mailto:endustriyel@yigitaku.com)

[www.yigitaku.com](http://www.yigitaku.com)